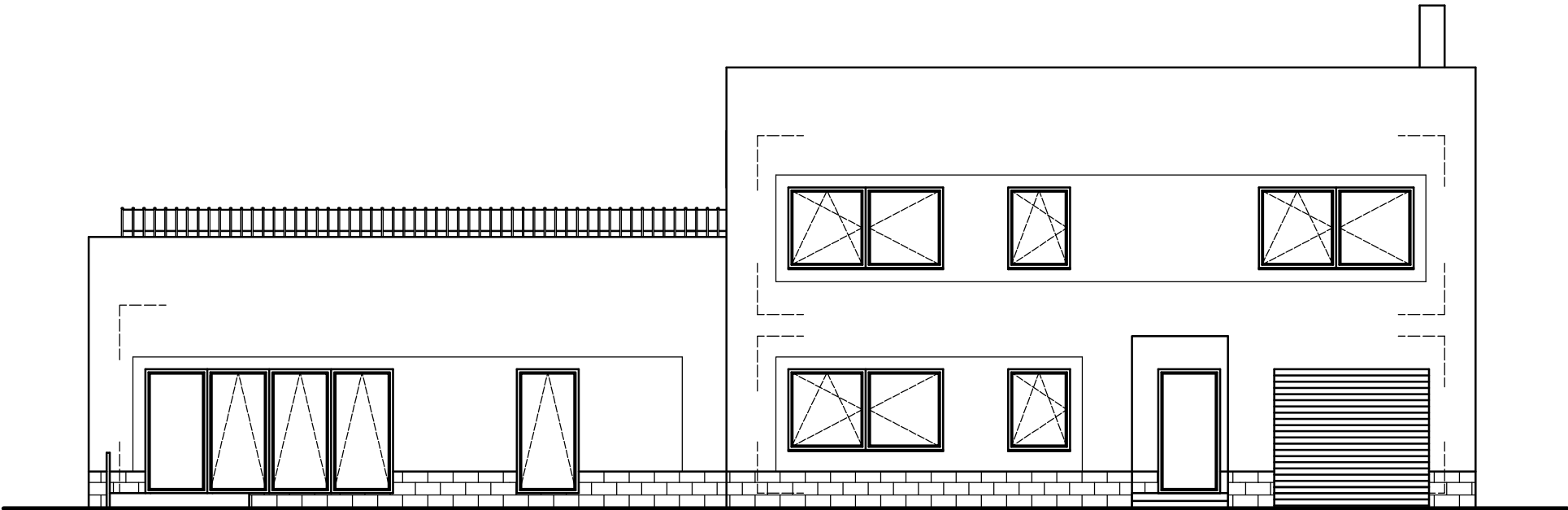
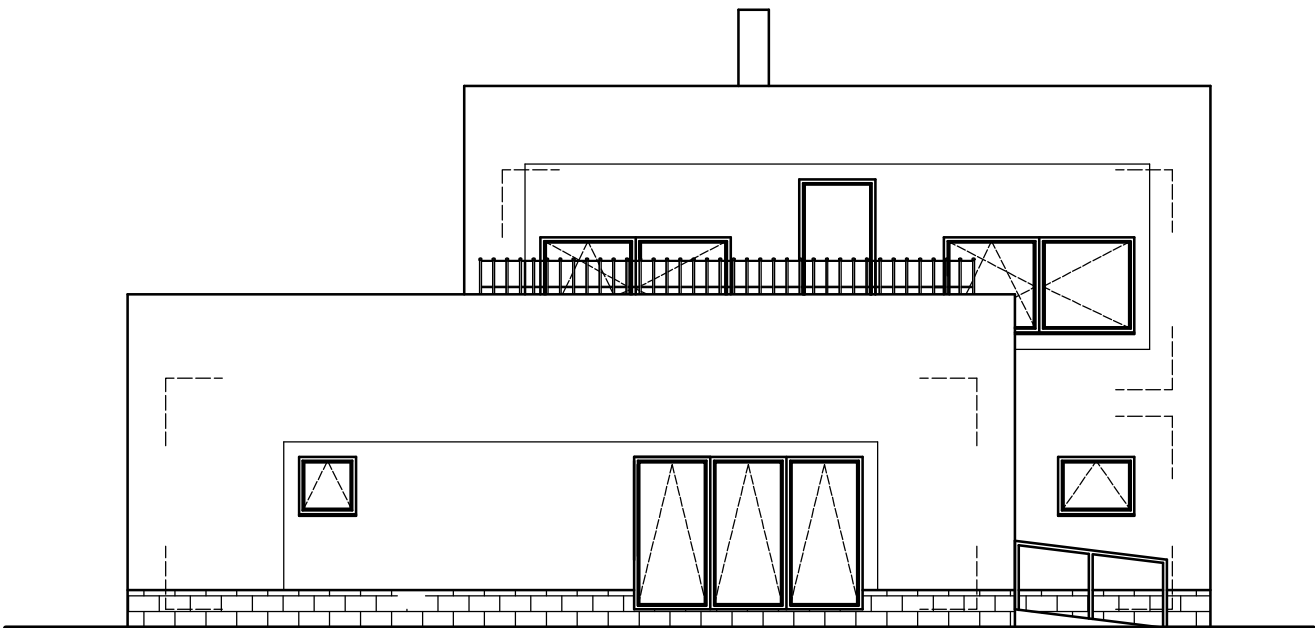


POHLED JIHOZÁPADNÍ



POHLED JIHOVÝCHODNÍ



BAKALÁŘSKÁ PRÁCE			VUT V BRNĚ FAKULTA STAVEBNÍ ÚSTAV POZEMNÍHO STAVITELSTVÍ	
VYPRACOVAL:	VRŠKOVÁ TEREZA			
VED.BAKAL.PRÁCE:	Ing.DAVID DROBEČEK			
AKCE:  RODINNÝ DŮM S KAVÁRNOU			FORMÁT:	2 x A4
			DATUM:	4/2014
NÁZEV VÝKRESU: STUDIE - POHLEDY			MĚŘÍTKO:	Č.VÝKRESU:
			1:100	A.1.5